

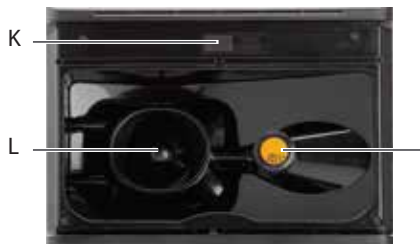
KRUPS

EA895 EVIDENCE ONE

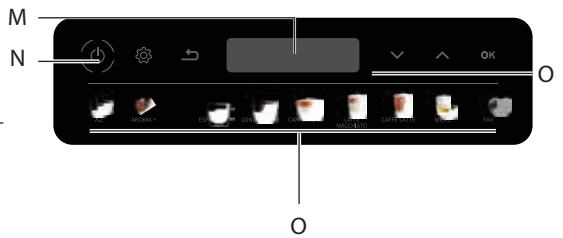




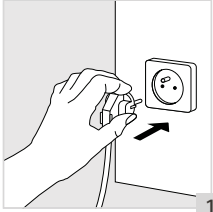
1



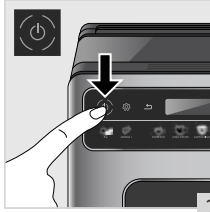
2



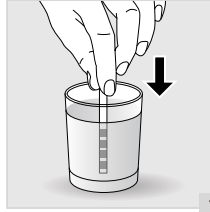
1 İLK KULLANIM



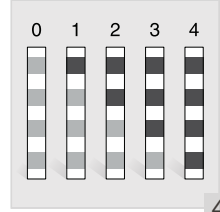
1



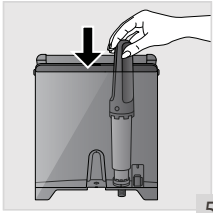
2



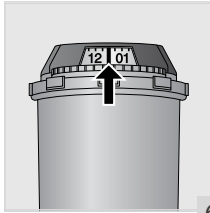
3



4



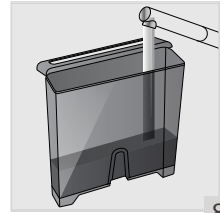
5



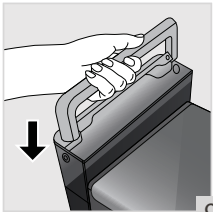
6



7



8



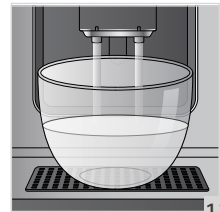
9



10



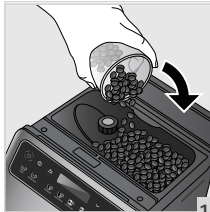
11



12



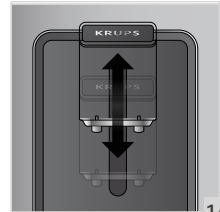
13



14



15

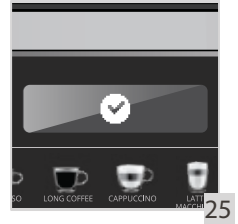
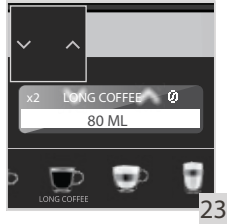
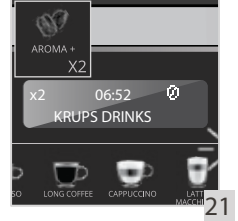
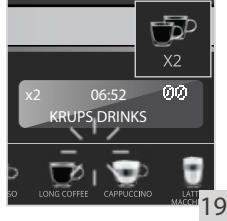


16

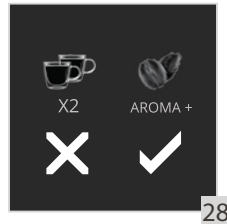
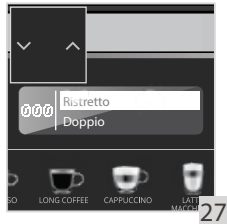
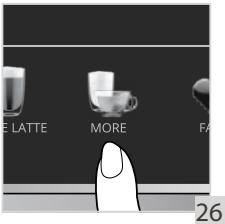


17

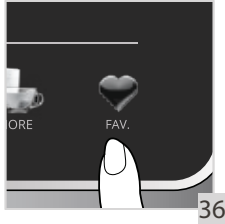
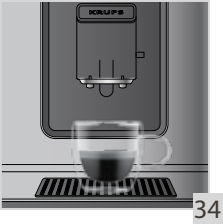
2 İÇECEK AYARLARI



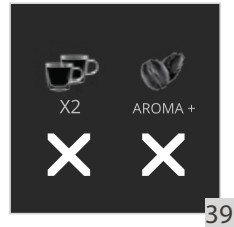
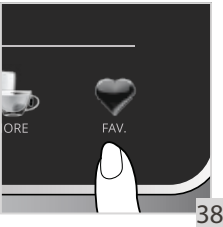
3 "MORE" MENÜSÜ İÇECEK AYARLARI



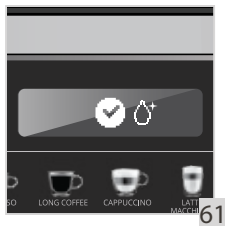
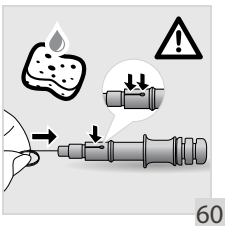
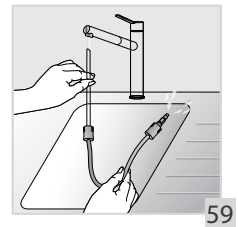
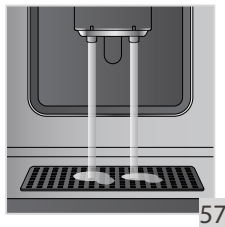
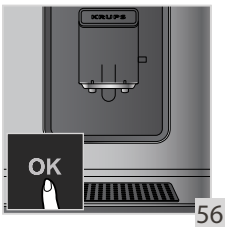
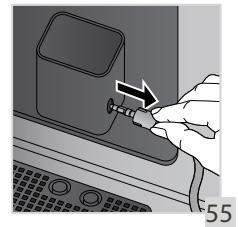
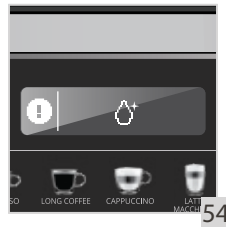
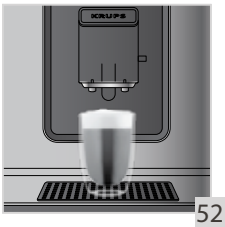
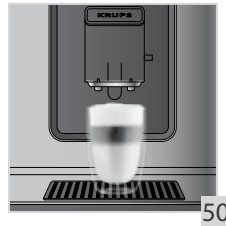
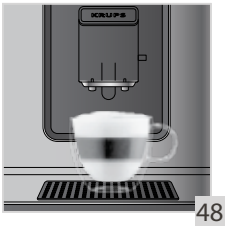
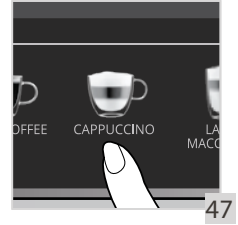
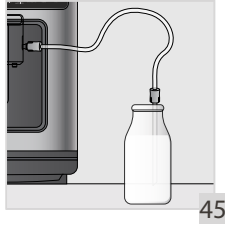
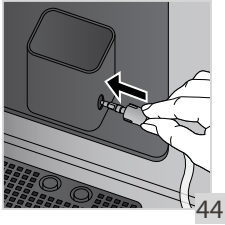
4 FAVORİLERİNİZİ KAYDETME



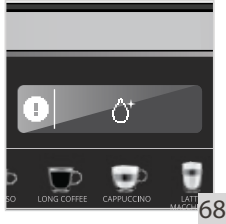
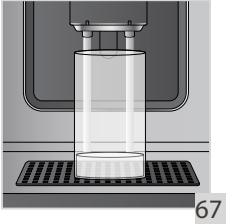
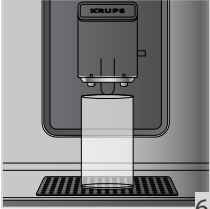
5 FAVORİ İÇECEK HAZIRLIĞINA BAŞLAMA



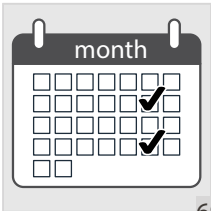
6 SÜT BAZLI TARİF HAZIRLAMA



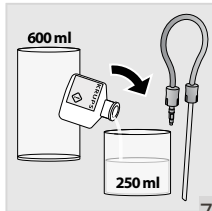
7 SÜT SİSTEMİ VEYA KAHVE AKSAMININ TALEP ÜZERİNE DURULANMASI - 10 SN



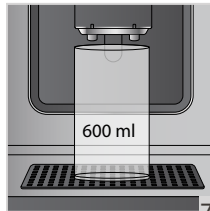
8 SÜT SİSTEMİNİN TEMİZLİK PROGRAMIYLA TEMİZLENMESİ - 5 DK



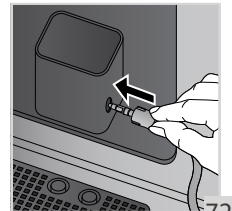
69



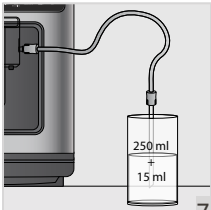
70



71



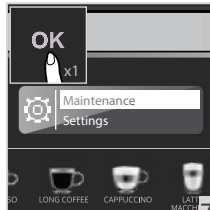
72



73



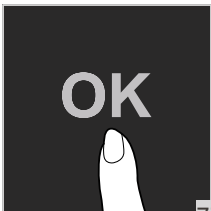
74



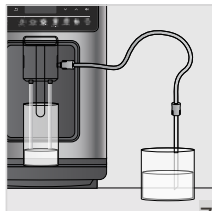
75



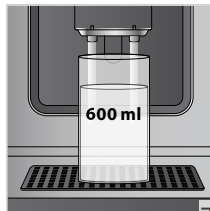
76



77



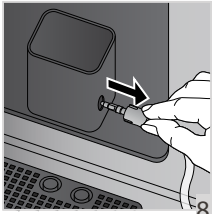
78



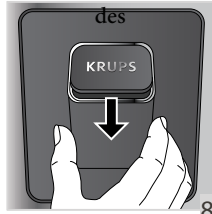
79



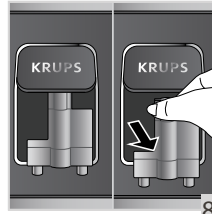
80



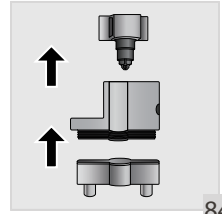
81



82



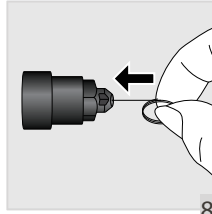
83



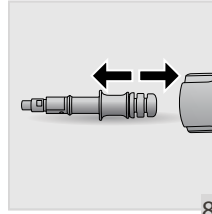
84



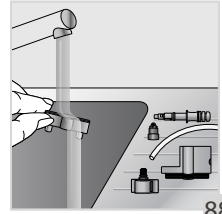
85



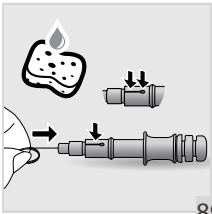
86



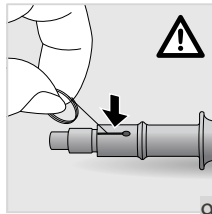
87



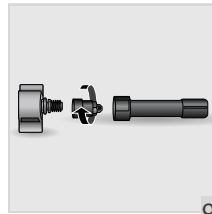
88



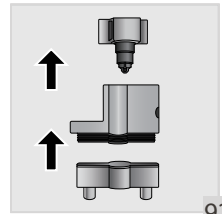
89



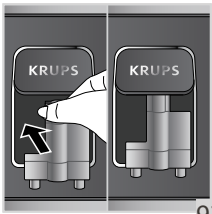
90



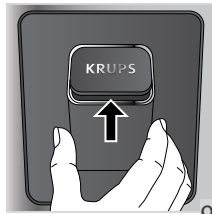
91



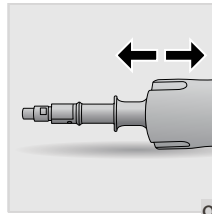
92



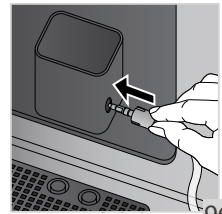
93



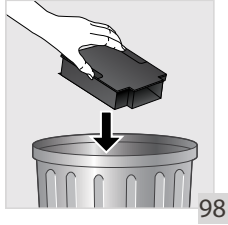
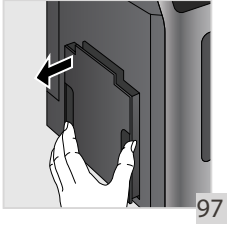
94



95



96



Sayın Müşterimiz,

KRUPS EVIDENCE ONE kahve öğütücülü espresso makinenizi keyifle kullanmanızı dileriz. Kafe kalitesinde içecekleri kolayca hazırlayabilmeniz için Fransa'da tasarlanan ve üretilen KRUPS makinemizle günün dilediğiniz saatinde espresso, ristretto, lungo, cappuccino, latte macchiato ve flat white gibi kahvelerin keyfini sürebilirsiniz.

KRUPS espresso makineniz gelişmiş teknolojilerle donatılmıştır ve sezgisel OLED arayüze sahiptir. Böylece taze çekilmiş kahveden maksimum aroma ve lezzet elde edilerek mümkün olan en iyi sonuçlar kolayca alınır. En iyi deneyim için musluktan o an alınmış su kullanın.









KRUPS EVIDENCE ONE makinenizin sütü ısıtan ve köpürten One Touch Cappuccino sistemi sayesinde tek bir dokunuşla birden fazla içeceği otomatik olarak hazırlamanıza da imkan tanır.



Her kahve farklı özellikte olduğundan içeceklerinizi aşağıdaki yollarla özelleştirebilirsiniz:

- Kahve çekirdeklerini değiştirerek (farklı harmanlar veya kavurma dereceleri deneyerek) farklı aromalar keşfedebilirsiniz. Damak tadınıza uygun kahve çekirdeklerini bulmak için birkaç deneme yapmanız gerekebilir.
- Öğütme derecesini değiştirerek daha doygun veya daha hafif kahveler elde edebilirsiniz.
- İdeal kahveye ulaşmak için kahve miktarını seçebilirsiniz.

Kahvenin eşlik edeceği keyifli anlar diler ve KRUPS makinenizin sizi memnun etmesini umarız.

KRUPS ailesi

	Yaklaşık hacim	Önerilen kahve hacmi	Önerilen süt köpürtme süresi	AROMA->	X2	FAV.
Doğrudan erişim						
 Espresso: Yoğun tada ve belirgin aromaya sahip espresso, karamel renkli ve hafif acı kremayla kaplı olur.	40 ml	40 ml		✓	✓	✓
 Lungo: kafein oranı yüksek fakat daha hafif içimlidir. Sabah güne başlamak için idealdir.	120 ml	120 ml		✓	✓	✓
 Cappuccino: Süt, köpük ve kahve dengededir.	180 ml 1/3 süt 1/3 kahve 1/3 süt köpüğü	60 ml	25 sn	✓	✓	✓
 Latte Macchiato Süt köpüklü, gurme espressodur.	240 ml 2/4 süt 1/2 kahve 1/2 süt köpüğü	50 ml	35 sn	✓	✓	✓
 Caffe Latte Hafif kahve aromalı süt köpüğüdür.	280 ml 2/4 süt 1/2 kahve 1/2 süt köpüğü	50 ml	40 sn	✓	✓	✓
"More" Menüü						
 Ristretto Doygun, short espressodur.	25 ml	25 ml		✓		✓
 Doppio: Kehribar renkli kremayla kaplı double espressodur.	100 ml	2 x 50 ml		✓		✓
 Americano: Sıcak su eklenmiş double long espressodur.	240 ml	120 ml		✓		✓

	Köpüklü süt	160 ml		25 sn			✓
	Çaylar	200 ml					✓

Arayüz ve düğme ışıkları, makine kullanımını kolaylaştıracak ve sizi yönlendirecek sezgisel bir şekilde yanar.

- Sönük düğme → İlgili işleve erişilemez.
- Düşük ışıklı düğme → İşlev kullanılabilir ve seçilebilir.
- Işıklı düğme → İşlev seçilidir / devam etmektedir.


Öneriler ve İpuçları


- Suyun kalitesi, aromaların kalitesini büyük ölçüde etkiler. Kireç ve klor, kahvenin tadını değiştirebilir. Kahvenizin tüm aromalarını korumak için Claris Aqua Filter System kartuşu veya düşük mineral içerikli su kullanmanızı öneririz.
- İçecekleri hazırlarken, arzu ettiğiniz miktara göre boyutunu seçeceğiniz fincanları sıcak sudan geçirip ısıtarak kullanmanızı öneririz.
- Kavrulmuş kahve çekirdekleri iyi muhafaza edilmezse aromasını kaybedebilir. 2-3 günlük tüketiminize denk miktarda kahve çekirdeği kullanmanızı ve 250 gramlık paketleri tercih etmenizi öneririz.
- Kahve çekirdeklerinin kalitesi değişkendir ve tatları da kişiden kişiye farklılık gösterir. Arabica kahveler hoş ve çiçeksi aromalar verirken Robusta kahveler kafein oranı yüksek, daha acı ve kuvvetlidir. Dengeli bir kahve için iki tür kahvenin karıştırılması da yaygın bir uygulamadır. Lütfen kahve kavurma uzmanlarından tavsiye almaktan çekinmeyin.
- Makineye zarar verebileceklerinden, yağlanmış veya karamelize kahve çekirdeklerinin kullanımını önermiyoruz.
- Öğütülen çekirdeklerin kalınlığı, aromanın kuvvetini ve kremanın kalitesini belirler. Çekirdekler ne kadar ince çekilirse, krema da o kadar pürüzsüz olur. Öğütme işlemi aynı zamanda istenen içeceğe göre de uyarlanabilir.
- En iyi sonuçlar için buzdolabından alınmış (3-5°C) pastörize, UHT, yağsız, yarım yağlı veya tam yağlı süt kullanın.
- Mikrofiltrasyonlu, çiğ, fermente ve zenginleştirilmiş sütler gibi özel sütler veya pirinç, yulaf veya badem sütü kullanılması, köpüğün miktarını ve kalitesini olumsuz etkileyen sonuçlar verebilir.


ÖNEMLİ ÜRÜN BİLGİLERİ

Cihazınızın ilk kullanımından önce kılavuzu dikkatle okuyun ve kılavuzu saklayın. Uygun olmayan kullanım, KRUPS garantisini geçersiz kılabılır. Güvenlik bilgilerine uyulması önemlidir.

KULLANIM TALİMATLARI İÇİN SİMGE KILAVUZU

 **Tehlike:** Ciddi bedensel yaralanma veya ölüm riskine karşı uyarıdır. Şimşek işareti, elektrik tehlikelerine karşı uyarır.

 **Dikkat:** Cihazda olası arıza, hasar veya tahribat riskine karşı uyarır.

 **Önemli:** Cihazın çalıştırılmasıyla ilgili genel veya önemli notlardır.

Makinenizle birlikte verilen ürünler

Makinenizle birlikte verilen ürünleri kontrol edin. **Eksik bir öğe varsa derhal bayinizle iletişime geçin (bkz. Başlangıç ayarları).**

Sağlanan parçalar:

- Machine Espresso Automatic Serie EA895
- 2 adet temizlik tableti
- 1 adet kireç çözme ürünü
- "One Touch Cappuccino" ünitesi için süt borusu
- Buhar aksamının temizliği için sökme anahtarı ve temizleme iğnesi
- Güvenlik talimatları kitapçığı
- 1 adet Claris – Aqua Filter System kartuşu ve yerleştirme aksesuarı
- Su sertliğinin ölçümü için 1 adet çubuk
- Kullanım talimatları
- Krups After-Service merkezleri rehberi
- Garanti belgeleri

TEKNİK BİLGİLER

Cihaz	Automatic Espresso EA895
Güç kaynağı	220-240 V~ / 50 Hz
Pompa basıncı	15 bar
Kahve çekirdeği haznesi	250 g
Enerji tüketimi	Çalışma sırasında: 1450 W
Su haznesi	2,3 litre
Kullanım ve saklama	İç mekanda kuru ortamda muhafaza edin (soğuktan koruyun).
Ölçüler (mm) Y x U x G	367 x 240 x 380
Ağırlık EA895 (kg)	8,4

Teknik değerlere tabidir

A Su haznesi kapağı kolu

CİHAZ AÇIKLAMASI

haznesi

C Kullanılmış kahve toplayıcı

D Yüksekliği ayarlanabilen kahve çıkışları

E Kaide ve çıkarılabilir damlama tepsi

F Kahve çekirdeği haznesi kapağı

G One Touch Cappuccino çıkarılabilir ünite

H Süt borusu ve konnektör

I Su seviyesi göstergesi

1

Kahve çekirdeği haznesi

J Öğütme derecesi ayar düğmesi

K Temizleme tableti hunisi

L Metal öğütücü

2

Kontrol paneli

M OLED ekran

N Açma/kapatma düğmesi





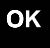






O Seçim düğmeleri

! Önemli:

Damlama tepsi, hazırlık süresinde ve sonrasında akan su ve kahvenin toplanmasını sağlar. Tepsinin daima yerinde olması ve yüzey göstergelere dikkat edilerek düzenli olarak boşaltılması önemlidir.


GENEL BAKIŞ

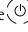
Kontrol paneli:

Düğme	Açıklama / Genel İşlevler
	Makineyi açıp kapatır. Makine ilk kez açılacağı zaman düğmeye uzun basılmalıdır.
	Önceki ekrana dönmeyi veya hazırlığı devam etmekte olan bir tarifi durdurmayı sağlar.
	Menüde yukarı doğru ilerlemeyi / seçili parametreyi artırmayı sağlar.
	Menüde aşağı doğru ilerlemeyi / seçili parametreyi azaltmayı sağlar.
	Yapılan seçimi onaylar.
	Miktarı ikiye katlamak için içecek seçiminden önce basılır.
	Öğütülen kahve miktarını değiştirerek kahve sertliğini artırmak veya azaltmak için içecek seçiminden önce basılır.
	İçecek hazırlığını başlatır.
	Ek tariflere erişmenizi sağlar: Ristretto, Doppio, Americano, Köpüklü Süt, Siyah Çay, Yeşil Çay, Bitki Çayı.
	Favoriler menüsüne ve kaydedilen tariflerinize erişmenizi sağlar / Bir içecek hazırlandıktan sonra favorilere kaydetmenizi sağlar.
	Genel menüye erişmenizi sağlar (makine ayarları, bakım ve ürün bilgileri).

BAŞLANGIÇ CİHAZ KURULUMU

Cihaza güç sağlanması

 **Tehlike:** Cihazınızı topraklı bir 230 V prize bağlayın. Aksi takdirde ölümcül elektrik yaralanmalarına maruz kalabilirsiniz!
"Güvenlik talimatları" kitapçığındaki güvenlik bilgilerine uyun.

Şekil 1-17 Ekranda "Hello" yazısı görüntüleninceye kadar ON/OFF düğmesine  basarak cihazınızı açın. **Şekil 1**

Başlangıç ayarları (bkz 1. İlk kullanım)

Makinenizin ilk kullanımından önce bazı ayarlar yapmanız istenir. Ekranda görülen talimatları izleyin.

- **Language:** Tercih ettiğiniz dil görüntüleninceye kadar ok tuşlarına basarak dil seçimi yapın. Onaylamak için OK tuşuna basın.
- **Unit of measurement:** Hacim için tercih ettiğiniz ölçü birimini seçin: ml veya oz.
- **Date and time:** Saat ayarı için dilediğiniz saat biçimini seçin: 24 saat veya AM/PM.
- **Auto on:** Makinenizin otomatik olarak açılacağı zamanı programlamak mümkündür. Bu ayar günlük, haftalık veya hafta sonları etkinleşecek şekilde uyarlanabilir. Daha önce seçtiğiniz saat biçimine uygun olacak şekilde otomatik açılma saatini seçin.
- **Auto off:** Enerji tüketimini optimize etmek için cihazın otomatik olarak kapatılacağı süreyi de seçebilirsiniz: 15 dakika, 30 dakika, 1 saat, 1 saat 30 dakika.
- **Hardness manager (bkz. Su sertliği ve filtre)**
- **Kahve aksamının durulanması:** Kahve kalitesini garantilemek için her başlatma sırasında kahve aksamı durulanır fakat bu ayarı devre dışı bırakabilirsiniz.
- **Filtre kartuşunun takılması (bkz. Filtre kartuşu)**

Çalıştırma sonrasında: (bkz. 1. İlk kullanım, Başlangıç)

Makinenin hazırlanması, su aksamının doldurulmasını ve böylece makinenin çalışmaya hazır olmasını sağlar. Ön ısıtma ve otomatik durulama yapılır. İşlemin tamamlandığı ekranda bildirilir.

Ekrandaki talimatları izleyin.

- 600 ml'lik bir kabı buhar çıkışının altına koyun.
- Makine, su aksamını doldurmaya başlar, ardından ön ısıtma uygulanır ve sonra otomatik durulama başlar.
- İşlemin tamamlandığı ekranda bildirilir.

SU SERTLİĞİ VE FİLTRE

Suyun kalitesi, aromaların kalitesini büyük ölçüde etkiler. Su sertliği, kireç oluşumuna neden olan özellikle kalsiyum gibi minerallerin sudaki yüksek konsantrasyonudur. Kireç ve klor, kahvenin tadını değiştirebilir. Kahvenizin tüm aromalarını korumak ve kireç oluşumunu azaltarak makinenizin ömrünü uzatmak için Claris Aqua Filter System kartuşu veya düşük mineral içerikli su kullanmanızı öneririz.

İlk kullanımdan önce ayarları yapabilmek için makinenizle birlikte verilen test çubuğunu kullanarak suyun sertliğini belirleyin: **Şekil 4**



Su sertliđi derecesi	0: Çok yumuřak	1: Yumuřak	2: Orta sertlik	3: Sert	4: Çok sert
° dH	< 3°	> 4°	> 7°	> 14°	> 21°
° e	< 3,75°	> 5°	> 8,75°	> 17,5°	> 26,25°
° f	< 5,4°	> 7,2°	> 12,6°	> 25,2°	> 37,8°
Cihaz ayarları	0	1	2	3	4

 Su sertliđini kullanım yerine veya su dađıtım řirketlerince sađlanan bilgilere gre deđiřtirdiđinizden emin olun.

FİLTRE KARTUŐU

Cihaz ilk kez alıřtırılacađı zaman size filtre takmak isteyip istemediđinizi sorar. İstiyorsanız ve suyun sertliđi filtre kullanımını gerektiriyorsa "YES" seeneđini tercih edin ve ekrandaki talimatları izleyin.

Filtre mensne eriřmek iin:

- Ayarlar dđmesine  basın.
- Gezinme dđmelerini  kullanarak "Maintenance" mensne gidip **OK**'e basın. Ardından "Filter" mensne gidip **OK**'e basın.

Filtre kartuőunun takılması


- Filtre mensnde "Insert" gesini sein.
- Filtre kartuőunun zerindeki gri halkayı, deđiřtirilmesi gereken tarih olan 2 ay sonraya ayarlayın. **Őekil 6**
- Su haznesini bořaltın ve kartuőla birlikte verilen aksesuarı kullanarak filtre kartuőunu su haznesinin dibine yerleřtirin. **Őekil 5**
- Su haznesini doldurun ve tekrar yerleřtirin. **Őekil 7 ve 8**
- Kartuőunuzu daha sonra takmak isterseniz Filter mensnden "Place" seerek yukarıdaki talimatları izleyin.
- Kurulumu tamamlamak iin cihazın talimatlarını izleyin.

Filtre kartuőunun deđiřtirilmesi

- Filtre mensnde "Change" gesini sein.
- Su haznesini ıkarın ve eski filtre kartuőunu skn.
- Filtre kartuőunun st ucundaki gri halkayı dndrerek 2 aylık sre ayarlayın.
- Su haznesini bořaltın ve kartuőla birlikte verilen aksesuarı kullanarak yeni filtre kartuőunu su haznesinin dibine yerleřtirin.
- Su haznesini doldurun ve tekrar yerleřtirin.
- Tamamlamak iin cihazın talimatlarını izleyin.

Filtre kartuőunun ıkarılması

- Filtre mensnde "Remove" gesini sein.
- Su haznesini ıkarın ve eski filtre kartuőunu skn.

 Filtre kartuőunu belirtilen tarihte dođru řekilde deđiřtirmeniz nemlidir.

ĐTC: ĐTME DERECEŐİNİ AYARLAMA

Kahve ekirdeklerinin đtlme derecesini deđiřtiren kahvenizin sertliđini ayarlayabilirsiniz. đtc ayarı ne kadar ince olursa kahve o kadar kremalı yapıda olur.

đtme derecesini deđiřtiren farklı ekirdek trlerine uyum sađlanabilir: Çok kavrulmuř ve yađlı ekirdeklerin daha iri taneli đtlmesi gerekirken hafif kavrulmuř ekirdekler daha kurudur ve ince đtlmelidir. đtme derecesi ne kadar ince olursa aroma o kadar gl olur.

Kavrulma:



Hafif
(Blonde)



Orta
(Amber)



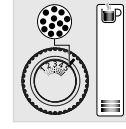
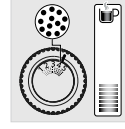
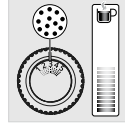
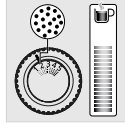
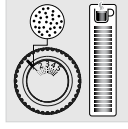
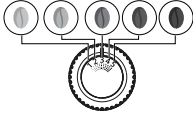
İleri (Light
French)



Yoğun
(French)



Çok yoğun (Dark
French)



Kahve çekirdeği türüne ve istenen aromaya göre değişecek şekilde, çekirdek haznesindeki ayar düğmesini çevirin (J). Bu ayar, öğütme sırasında ve adım adım değiştirilmelidir. 3 döngüden sonra kahvenin tadındaki farklılığı hissedeceksiniz.

Kahve çıkışlarının ayarlanması

Tüm içecek türlerinde kahve çıkış uçlarını fincanınızın boyutuna göre alçaltabilir veya yükseltebilirsiniz.

Şekil 16

İçecek hazırlanırken çalışmanın durdurulması

Geri gitme düğmesine basarak hazırlama işlemini herhangi bir zamanda iptal edebilirsiniz.

Bir döngü yarıda kesildiğinde çalışma hemen durmaz. Makine bir süreliğine devre dışı kalır.

İki fincan içecek hazırlanması

Cihazınız, aynı anda iki fincan içecek hazırlamaya imkan tanır. İki fincan işlevi, doğrudan erişimli tüm tarifler için geçerlidir ve seçili içecek hazırlığı başlamadan önce tarife iki kez basılarak etkinleştirilebilir (ve hariç). Şekil 19

DOĞRUDAN ERİŞİMLE KAHVE HAZIRLIĞI

İçecek hazırlığı aşamaları:

- Çekirdeklerin öğütülmesi
- Öğütülen kahvenin toplanması
- Süzme

İçecek hazırlığına başlama

- Çekirdek haznesinin dolu olduğunu kontrol edin.
- Su haznesinde su bulunduğunu kontrol edin: Yeterli su yoksa makine sizden haznenin doldurulmasını talep eder.
- Kahve çıkışlarının altına 1 veya 2 fincan yerleştirin.
- Tercih ettiğiniz içeceğin düğmesine basın.

Olası ayarlar (bkz 2. İçecek ayarları ve 3. More menüsü içecek ayarları)

Yapabilecekleriniz:

- Önce x2 düğmesine basarak aynı anda iki fincan içecek hazırlama.
- Aroma + ve öğütme derecesi düğmesini kullanarak kahvenin sertliğini ayarlama.
- İçecek hazırlandıktan sonra Fav düğmesine basarak içeceği kaydetme.

Gezime düğmelerini kullanarak hazırlanmakta olan kahvenin hacmini ayarlama.

düğmesine basarak hazırlama işlemini herhangi bir zamanda iptal edebilirsiniz.

İçecek hazırlığı aşamaları:





- Sütün köpürtülmesi için ön ısıtma aşaması
- Çekirdeklerin öğütülmesi
- Öğütülen kahvenin toplanması
- Süzme

Olası ayarlar


Yapabileceğiniz:

- Önce x2 düğmesine basarak aynı anda iki fincan içecek hazırlama.
- Aroma + ve öğütme derecesi düğmesini kullanarak kahvenin sertliğini ayarlama.
- İçecek hazırlandıktan sonra Fav düğmesine basarak içeceği kaydetme.
- Kahve hacmini ayarlama.
- Sütün köpürtülme süresini ayarlama.

Sütlü kahve hazırlama (bkz 6. Süt bazlı tarif hazırlama)

- Süt borusunu "One Touch Cappuccino" ünitesinin sağ tarafına bağlayın.
- Borunun diğer ucunu (yatık uç) sütle dolu bir kaba batırın veya doğrudan süt kutusuna veya sütlüğe (modele göre değişir) daldırın.
- Tarife başlamadan önce ürünü bağlayın ve istediğiniz tarife basın.
- Hazırlık işlemi, sütün köpürtülmesiyle başlar (Caffe Latte hariç).
 - Gezinme düğmeleriyle   köpürtme süresini ayarlayarak süt ve köpük miktarını değiştirebilirsiniz.
 - Bu işlem, kahve akışı ile devam eder.
 - Dilerseniz gezinme düğmeleriyle   kahve hacmini değiştirebilirsiniz.
- İçeceğiniz hazırdır.

Süt bazlı içecekler sonrası bakım:

 **Önemli:** Her seferinde aynı kalitede köpük elde etmek için HER KULLANIMDAN SONRA boruyu ve konektörü dikkatle temizlemenizi öneririz. Ayrıca, süt bazlı içecek hazırlandıktan sonra makine durulanmalıdır. Süt sisteminde durulama işlemi başlatabilirsiniz (bkz. 7. Süt sistemi veya kahve aksamının talep üzerine durulanması)

Milk rinsing (Süt aksamının durulanması)

Her hazırlığın sonunda ekranda "Milk" mesajı görüntülenir.



- Temizlik işlemi için **OK**'e basın.
- Süt borusunu ve ucu sıcak suyla temizleyin (her kullanımdan sonra).
- En iyi sonuçları elde edebilmek için "One Touch Cappuccino" çıkarılabilir ünitesinin düzenli olarak temizlenmesi önerilir (bkz 9. Süt sisteminin manuel olarak derinlemesine temizlenmesi).

ÇAY HAZIRLIĞI

Olası ayarlar

Cihazınızla üç farklı türde çay hazırlayabilirsiniz (yeşil çay, siyah çay ve bitki çayları). Suyun sıcaklığı, seçilen içeceğe göre ayarlanır. İçeceğinizin hacmini de zevkinize göre değiştirebilirsiniz.

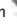


Çay hazırlama




- Çıkışın altına fincanı yerleştirin.
- "More" menü düğmesine basın.
- İçeceğinizi seçin.
- **OK**'e basın.
- Gezinme düğmelerini   kullanarak hacmi değiştirebilirsiniz.

Talep sırasında makine suyun yetersiz olduğunu algıladıysa hazneyi doldurmanızı talep eder ve daha sonra döngü otomatik olarak devam eder.


FAVORİLER İŞLEVI



Fav. düğmesi  tüm favori tariflerinizin kaydedildiği kişiselleştirilmiş menüye erişmenizi sağlar.

Fav. menüsünden  çıkmak için geri  veya Fav.  simgesine basın.

Başlangıç menüsü	Makinenizin istediğiniz menüde otomatik olarak başlamasını tercih edebilirsiniz: KRUPS menüsü (varsayılan içecek ayarları) veya FAVOURITES menüsü (her içecek için kişiselleştirilmiş ayarlar kaydedilir).
Favori tariflerinizi kaydetme	Her bir tarifi değiştirebilir ve favori olarak kaydedebilirsiniz. Ayarları yaptıktan sonra içeceğinizi başlatın. Tamamlandıktan sonra FAVOURITES menüsüne kaydetmek için  simgesine basın. (bkz. 4. Favorilerinizi kaydetme)  Tarif başına tek bir favori kaydedilebilir. Favorilere kaydetme işlemi, önceki favorileri siler.
Favorileri silme	Yeni favoriler kaydetmek için Favourites menüsündeki favorileri silebilirsiniz.  simgesine basıp "Settings" ve "Delete favourites" öğelerini seçin. Tüm favorilerin silineceğini unutmayın.

DİĞER İŞLEMLER

Ayar düğmesi  genel menüye erişmenizi sağlar (makine ayarları, bakım ve ürün bilgileri).

Ayarlar menüsünden çıkmak için geri  veya ayarlar  düğmesine basın.

Maintenance (Bakım)

Aşağıdaki seçenekler, ilgili programları başlatmanızı sağlar. Daha sonra ekrandaki talimatları izlemeniz gerekir.

Milk rinsing 30 sn - 20 ml	One Touch Cappuccino ünitesini temizlemenizi sağlar. Hijyenin korunması ve iyi kalitede köpük üretilmesi için her sütlü içecek hazırlığı sonrasında gereklidir. Ucu süt kalıntılarında korur. (bkz. 7. Süt sistemi veya kahve aksamının talep üzerine durulanması)
Coffee rinsing 45 sn - 30 ml	Makinenin kahve aksamının durulanmasını sağlar. Bu işlemde yalnızca sıcak su kullanılır. Kahvenin özgün tadının korunmasını sağlar.
Tea flushing 30 sn - 20 ml	Makinenin su aksamının durulanmasını sağlar. Bu işlemde yalnızca sıcak su kullanılır. Çayın özgün tadının korunmasını sağlar.
Cleaning milk 5 dk - 600 ml	One Touch Cappuccino ünitesini derinlemesine temizlemenizi sağlar. Hijyenin korunması ve iyi kalitede köpük üretmesi için tüm süt kalıntılarını giderir. Bu işlem için KRUPS temizleme sıvısı kullanılmalıdır. (bkz. 8. Süt sisteminin temizlik programıyla temizlenmesi)

Coffee cleaning 13 dk - 600 ml	Makinenin kahve aksamının temizlenmesini ve yağdan arındırılmasını sağlar. Bu işlem için KRUPS temizleme tableti kullanılmalıdır. İçeceklerinizin aromalarının optimal şekilde korunmasını sağlar.
Descaling 20 dk - 600 ml	Kireç çözme işlemi yürütülmesini sağlar. Bu işlem için KRUPS kireç çözme ürünü kullanılmalıdır. Kahvenin tadını etkileyebilecek olan kireç artıklarının giderilmesini sağlar. Kireç çözme gerektirecek kadar fazla sayıda içecek hazırlanmamışsa işlev etkin olmaz.
Filter	Filtrenin takılması, değiştirilmesi veya çıkarılması için filtre ayarlarına erişmenizi sağlar. Bu işlem makinenizin ömrünü uzatır, klor veya kireç artıklarını giderir ve kahvelerinizin daha lezzetli olmasını sağlar.

Info (Bilgiler)

"Info" menüsü, ilgili konularda bilgilere erişmenizi sağlar:

- Makinenizin kullanımı.
- Makinenizin ömründeki belirli aşamalar.
- Bakım talimatları.

Temel bilgiler aşağıdaki gibidir.

Drinks prepared	Hazırlanan içecek sayısını gösterir.
Coffee circuit cleaning (Kahve aksamının temizliği)	İşlemin en geç x döngüden sonra yapılması gerektiğini belirtir.
Descaling (Kireç çözme)	İşlemin en geç x döngüden sonra yapılması gerektiğini belirtir.
Filter	Filtrenin x gün içinde veya x litreden sonra yapılması gerektiğini belirtir.

DİĞER İŞLEVLER

Adjustments (Tercihler)

Makinenizin çeşitli ayarlarını değiştirerek tercihlerinize göre uyarlayabilir ve optimum kullanım kolaylığına erişebilirsiniz.

Sunulan temel ayarlar:

Date	Tarihin ayarlanması, özellikle de kireç önleyici kartuş kullanıldığında gereklidir.
Clock	Saat gösterimini 12 veya 24 saat biçiminde ayarlar.
Language	19 dil arasından seçim yapılabilir.
Unit of measurement	Ölçü birimi (ml veya oz) seçimi yapılır.
Screen brightness	Ekran parlaklığı ayarlanır.
Coffee temperature	Kahveler için 3 farklı sıcaklık düzeyi ayarlanabilir.
Tea temperature	Çaylar için 3 farklı sıcaklık düzeyi ayarlanabilir.
Water hardness	Su sertliği 0 ile 4 arasında belirlenebilir. "Su sertliğinin ölçülmesi" bölümüne göz atın.
Auto-on	Cihazın belirli bir zamanda açılması ve otomatik olarak ön ısıtmaya başlaması ayarlanabilir.

Auto-off	Cihazın kullanım dışı kaldığında otomatik olarak kapanacağı süre belirlenebilir.
Auto rinsing	Makine açıldığında kahve çıkışlarının otomatik olarak durulanması ayarlanabilir. Yapılan işleme bağlı olarak makine kapanırken de otomatik durulama gerçekleştirilebilir.

GENEL BAKIM

Makineye doğru şekilde bakım uygulanması, cihazınızın ömrünü uzatır ve kahvelerinizin özgün tadının uzun süre korunmasını sağlar.

Kahve toplayıcının ve damlama tepsisinin bakımı

Damlama tepsisi, fazla suyu toplar.

Kullanılmış kahve toplayıcı, öğütülmüş kahveleri toplar.

Damlama tepsisi ne zaman boşaltılmalıdır?

Seviye göstergesi, tepsinin dolduğunu gösteren üst konumda olduğunda.

Makine "empty the 2 trays" şeklinde uyarı verdiğinde. Tepsiyi doğru şekilde gövdeden ayırmak önemlidir.



Bulaşık makinesinde yıkanabilir

Kahve toplayıcı ne zaman boşaltılmalıdır? (bkz. 10. Kullanılmış kahve toplayıcıyı boşaltma)

Makine "empty the 2 trays" şeklinde uyarı verdiğinde.

Makine talep etmeden de düzenli aralıklarla boşaltılabilir.

Bu işlemlerin doğru şekilde yürütülmemesi makinenize zarar verebilir.

Otomatik kahve aksamı temizleme programı (yaklaşık 13 dakika)

Kahve aksamının temizlenmesi, kalıntılarla ve yağlı kahve tortularıyla mücadele ederek içeceklerinizin aromasını korumayı sağlar.

Bu temizleme için ihtiyaçlarınız:

- 1 KRUPS temizleme tableti
- 1 kap (minimum 600 ml)

Döngü, iki aşamayı birbirine bağlar:

- 1 temizlik aşaması
- 1 durulama aşaması

Bu program ne zaman yürütülmelidir?

- Temizleme programı gerektiğinde cihaz size bildirim verir. Ekrandaki talimatları takip edin.
- Ayrıca "Maintenance" menüsüne giderek de temizliği başlatabilirsiniz.



Önemli: Temizleme programını cihaz sizden talep ettiği an çalıştırmamız gerekmez ama bu işlem çok geçmeden yapılmalıdır. Temizlik ertelenirse işlem yürütülünceye kadar uyarı mesajı görüntülenmeye devam eder.



Önemli: Temizlik sırasında makinenin fişini çekmeniz veya elektrik arızası yaşanması durumunda temizleme programı kesintiye uğradığı aşamadan devam eder. İşlemi ertelemek mümkün değildir. Su aksamının durulanması için bu işlem gereklidir. Bu durumda yeni bir temizlik tableti kullanılması gerekebilir.

"One Touch Cappuccino" ünitesi temizleme programı (5 dakika)

One Touch Cappuccino ünitesinin temizlenmesi, süt artıklarının giderilmesine imkan tanır ve maksimum hijyen sağlar. (bkz 8. Süt sisteminin temizlik programıyla temizlenmesi)

Bu temizleme için ihtiyaçlarınız:

- 1 doz KRUPS temizleme sıvısı (veya sabunlu su)
- 1 kap (minimum 600 ml)
- Settings düğmesine basın.
- Maintenance'ı seçin.
- Milk Cleaning'i seçin.
- Ekrandaki talimatları takip edin.

"One Touch Cappuccino" ünitesinin sökülmesi

Durulama işlemine ek olarak, her kullanımdan sonra ünitenin farklı parçaları da temizlenmelidir. Ünitenin sökülmesi için talimatları izleyin: (bkz 9. Süt sisteminin manuel olarak derinlemesine temizlenmesi)

- Süt borusunu çıkarın.
- One Touch Cappuccino ünitesinin ön kapağını aşağı kaydırıp kendinize doğru çekerek çıkarın.
- Üst kısmını çekerek One Touch Cappuccino ünitesini çıkarın.
- Üniteyi tamamen sökün.
- Söktüğünüz tüm parçaları (ünite, konnektör ve süt borusu) sabunlu suyla temizleyin. Ardından sıcak suyla durulayın.
- Parçalar temizlenip kuruduktan sonra üniteyi tekrar birleştirin. Yerine yerleştirin.
- One Touch Cappuccino ünitesinin ön kapağını yeniden takın.
- Konnektörü süt borusuna bağlayın.
- Süt borusunu "One Touch Cappuccino" ünitesine tekrar bağlayın.

Buhar aksamında otomatik kireç çözme programı: (Yaklaşık 20 dakika)

Makinenizde kireç çözme programı yürütmek düzgün çalışmasını ve kahvenin tadını etkileyebilecek olan kireç artıklarının giderilmesini sağlar. Bu programın çalıştırılma sıklığı, kullanılan suyun kalitesine ve Claris Aqua Filter System filtre kartuşu kullanılıp kullanılmamasına bağlıdır. Suyunuz ne kadar kireçliyse işlemin o kadar sık yürütülmesi gerekecektir.



Dikkat: Cihazınızda Claris Aqua Filter System kartuşu takılıysa lütfen kireç çözme işleminden önce kartuşu çıkarın

Bu temizleme için ihtiyaçlarınız:


- 1 doz KRUPS kireç çözme ürünü
- 1 kap (minimum 600 ml)

Döngü, üç aşamayı birbirine bağlar:

- 1 kireç çözme aşaması
- İlk durulama aşaması
- İkinci durulama aşaması

Bu program ne zaman yürütülmelidir?

Kireç çözme işlemi gerektiğinde cihazınız sizi uyaracaktır.

- Su haznesini CALC işaretine kadar doldurun.
- Kireç çözme ürününü su haznesine boşaltın.
- Kireç çözme programını başlatmak için OK'e basın.
- Programı ertelemek için  simgesine basın.
- Ekrandaki talimatları takip edin.



Önemli: Cihaz size gerekli bilgiyi verir. Kireç çözme programı yalnızca gerektiğinde başlatılabilir.

SORUNLAR VE DÜZELTİCİ EYLEMLER

	SORUN	DÜZELTİCİ EYLEM
ÇALIŞTIRMA	Makine hata gösteriyor, arayüz donuyor. veya Makinenizde bir arıza var.	Cihazı kapatıp fişini çekin. Filtre kartuşunu çıkarın, bir dakika bekleyin ve makineyi yeniden başlatın. Açma/kapatma düğmesini en az 3 saniye süreyle basılı tutun.
	En az 3 saniye süreyle Açma/kapatma düğmesine basılmasına rağmen cihaz açılmıyor.	Elektrik tesisatınızda sigortaları ve prizi kontrol edin. Güç kablusunun iki ucunun cihaza ve prize iyice oturduğunu kontrol edin.
	Cihazın yeniden başlatılması gerekiyor.	Cihazın fişini 20 saniyelğine çekin, gerekirse Claris Aqua Filter System kartuşunu çıkarın ve sonra yeniden çalıştırın.
	Bir döngü sırasında elektrik arızası yaşandı.	Tekrar güç sağlandığında cihaz otomatik olarak yeniden başlar.
KULLANIM	Öğütücü tuhaf bir ses çıkarıyor.	Öğütücüde yabancı madde vardır.
	Cihazın altında su var.	Su haznesini çıkarmadan önce, makinenin döngüsünü doğru şekilde tamamlaması için kahve akışı sonlandıktan sonra 15 saniye bekleyin. Damlama tepsisinin doğru şekilde yerleştirildiğini kontrol edin. Tepsi, cihazın kullanılmadığı anlarda bile daima yerinde olmalıdır. Damlama tepsisinin dolu olmadığını kontrol edin.
	Cihaz kapanırken kahve aksamından ve One Touch Cappuccino ünitesinden sıcak su geçer.	Yapılan işleme bağlı olarak makine kapanırken de otomatik durulama gerçekleştirebilir. Döngü birkaç saniye sürer ve otomatik olarak durur.
	Öğütme derecesi ayar düğmesi zor dönüyor.	Öğütme derecesi ayar düğmesini yalnızca öğütme sırasında döndürün.
	Cihaz kahve yapmıyor.	Çalışma sırasında bir olay algılanmıştır. Cihaz otomatik olarak yeniden başlamıştır ve yeni bir döngüye hazırdır.
	Kahve çekirdeği yerine öğütülmüş kahve kullanılmış.	Çekirdek haznesindeki öğütülmüş kahveyi elektrikli süpürge yardımıyla çekin.

BUHAR	Makinenin buhar çıkış ucu kısmen veya tamamen tıkanmış gibi görünüyor.	Sökme anahtarını kullanarak ucu çıkarın. Parçaları temizleyin ve ucun süt kalıntısı veya kireçle tıkanmamış olduğunu kontrol edin. Gerekirse temizleme iğnesini kullanın. Ucu yerine takın. Kalıntıları gidermek için One Touch Cappuccino ünitesinde süt aksamını durulama işlemi yürütün.
	Buhar çıkmıyor.	Buhar çıkışının tıkalı olmadığını kontrol edin. Yukarıdaki "Makinenin buhar çıkış ucu kısmen veya tamamen tıkanmış gibi görünüyor." kısmına bakın. İşe yaramazsa su haznesini boşaltın ve Claris Aqua Filter System kartuşunu geçici olarak çıkarın. Hazneyi yüksek kalsiyum oranına sahip (>100 mg/litre) mineralli suyla doldurun ve kesintisiz buhar çıkışı sağlanıncaya kadar üst üste buhar döngüleri (5-10 kez) çalıştırın. Kartuşu tekrar hazneye yerleştirin.
	Damlama tepsisinden buhar sızıyor.	Hazırlanan içecek türüne bağlı olarak damlama tepsisinden buhar sızabilir.
	Çekirdek haznesi kapağının altında buhar görülüyor.	Kapağın altındaki temizleme tableti hunisini kapatın. (K)
BAKIM	Damlama tepsisi boşken makine boşaltılmasını istiyor.	Makine, sizin manuel boşaltma işlemlerinizden bağımsız olarak, belirli sayıda kahve hazırlığından sonra damlama tepsisinin boşaltılmasını talep edecek şekilde programlanmıştır.
	Makine kireç çözme programı talep etmiyor.	Kireç çözme döngüsü, buhar aksamının fazla kullanımından sonra talep edilir.
	Damlama tepsisinde öğütülmüş kahve var.	Damlama tepsisine kahve taneleri kaçabilir. Makine, süzme haznesinin temiz kalması için fazla taneleri tahliye edecek şekilde tasarlanmıştır.
	Kahve toplayıcı boşaltıldıktan sonra uyarı mesajı görüntülenmeye devam ediyor.	Kahve toplayıcıyı doğru şekilde yerleştirin ve ekrandaki talimatları izleyin.
	Su haznesi doldurulduktan sonra uyarı mesajı görüntülenmeye devam ediyor.	Haznenin doğru şekilde yerleştirildiğini kontrol edin. Haznenin dibindeki yüzer parça serbestçe hareket edebilmelidir. Parçayı kontrol edin ve gerekiyorsa düzeltin.

İÇECEKLER	Cihaz sütü köpürtmüyor veya çok az köpük oluşturmuyor.	<p>Ünitenin doğru şekilde takıldığını kontrol edin (süt borusu konektörü dahil).</p> <p>Konnektörün tıkalı veya kirliliğini kontrol edin, deterjanlı ılık suda bekletip yıkayıp kuruladıktan sonra monte edin. (bkz. şekil 88)</p> <p>Buhar çıkışının tıkalı olmadığını kontrol edin. Tıkalıysa "Makinenin buhar çıkış ucu kısmen veya tamamen tıkanmış gibi görünüyor." bölümüne bakın.</p> <p>Esnek borunun tıkalı veya bükük olmadığını, One Touch Cappuccino ünitesine hava sızmayacak şekilde oturduğunu kontrol edin. Borunun süte doğru şekilde batırıldığınından emin olun.</p> <p>Üniteyi durulayıp temizleyin (One Touch Cappuccino ünitesinin temizliği ve durulanmasıyla ilgili bölümlere bakın).</p> <p>Süt bazlı içeceklerde, yeni açılmış pastörize veya UHT süt kullanmamızı öneririz. Kullanılan kabın da soğuk olması önerilir.</p>
	Fincanlara süt veya su doğru şekilde akıyor.	One Touch Cappuccino ünitesinin doğru konumlandırıldığını kontrol edin.
	Kahve çıkışı çok yavaş.	<p>Daha iri taneli öğütme için düğmeyi sağa doğru çevirin (J) (kullanılan kahve türüne göre de değişebilir).</p> <p>Bir veya birkaç durulama döngüsü çalıştırın.</p> <p>Makine temizleme programını başlatın ("Otomatik temizleme programı" bölümüne bakın).</p> <p>Claris - Aqua Filter System kartuşunu değiştirin (bkz. "Filtrenin takılması").</p>
	Americano veya sıcak su içine süt sızıyor.	İçecek hazırlığına başlamadan önce süt aksamında durulama döngüsü çalıştırın veya One Touch Cappuccino ünitesini söküp durulayın.
	Kahve çok hafif veya yeterince doygun değil.	<p>Yağlanmış, karamelize olmuş veya aromalı kahve kullanmaktan kaçının.</p> <p>Kahve çekirdeği haznesinde kahve bulunduğunu ve çıkışın tıkalı olmadığını kontrol edin.</p> <p>Sıvı hacmini azaltın ve Aroma+ işlevini kullanarak kahve sertliğini artırın.</p> <p>Daha ince taneli öğütme için düğmeyi sola doğru çevirin.</p> <p>2 fincan işlevini kullanarak içeceğinizi iki döngüde hazırlayın.</p>
	Espresso veya kahve yeterince sıcak değil.	<p>Kahve hazırlığına başlamadan önce kahve aksamını durulama döngüsü çalıştırın.</p> <p>Settings menüsünden kahve sıcaklığını artırın.</p> <p>İçeceğinizi hazırlamadan önce fincanı sıcak suyla durulayarak ısıtın.</p>
	Çay yeterince sıcak değil veya çok sıcak.	Settings menüsünden sıcak su derecesini artırın veya azaltın.



Tabloda açıklanan sorunlardan biri devam ederse KRUPS müşteri hizmetleri ile iletişime geçin.

Üretici:
SAS GSM

Rue Saint-Léonard F-53104 Mayenne Fransa

KRUPS

MÜŞTERİ HİZMETLERİ MERKEZİ

0850 222 40 50

www.tefal.com.tr

GROUPE SEB İSTANBUL A.Ş.

Dereboyu Cad. Bilim Sok. Sun Plaza

No: 5 K: 2 34398 MASLAK / İSTANBUL / TÜRKİYE

Çağrı merkezimizden hizmet almak için **444 40 50** numarasından bizlere ulaşabilirsiniz. Size en yakın yetkili servisimizin yerini öğrenmek için **444 40 50** numarasını arayabilir veya www.tefal.com.tr web sitemizi ziyaret edebilirsiniz.

You may reach us from **444 40 50** to get service from our call center. You may call the call center number or visit www.tefal.com.tr to learn about authorized service partners.

Kullanım Kılavuzu Onay
Kaşe ve İmza

Seri No:

Kullanım Kılavuzunu Teslim Aldım
Tüketici
Ad Soyad, İmza