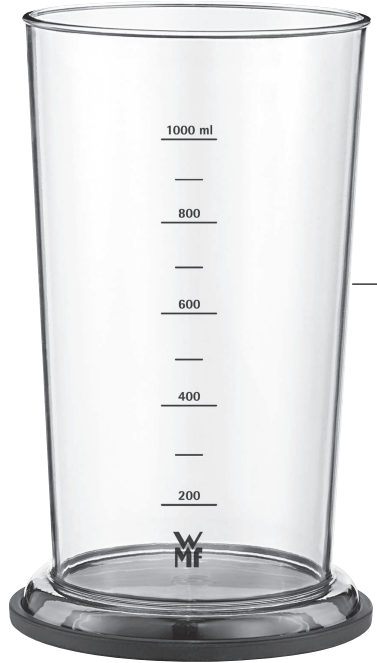
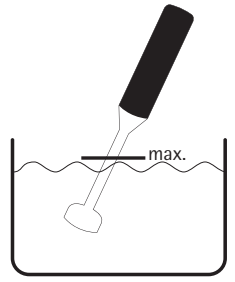


# LINEO

## El Blender Seti 4in1



Kullanım Kılavuzu



## **Blender Tasarımı**

- 1** Döndürme (hız ayarı)
- 2** Açma düğmesi
- 3** Turbo düğmesi
- 4** Açma düğmesi (ters)
- 5** Püre çubuğu
- 6** Koruyucu başlık
- 7** Kaymaz tabanlı ölçme haznesi



## Aksesuar Seti

- 8 Entegre adaptörlü üst parça
- 9 Hazne
- 10 Paslanmaz çelik bıçak
- 11 Kaymaz taban
- 12 Adaptör
- 13 Çırpıcı
- 14 Süt köpürtücü

## Kullanım Kılavuzu

### Önemli güvenlik bilgileri

- Bu cihaz ve aksesuarları, denetim sağlanması veya cihazın güvenli bir şekilde kullanılması ve karşılaşılan tehlikelerin anlaşılması ile ilgili bilgi verilmesi durumunda, işitsel veya akli yetenekleri azalmış veya tecrübe ve bilgi eksikliği olan kişiler tarafından kullanılabilir.
- Bu aksesuar ve cihaz çocuklar tarafından kullanılmamalıdır. Aksesuar, cihaz ve bağlantı kablosu çocuklardan uzak tutulmalıdır.
- Çocukların cihazla ve aksesuarla oynamalarını önlenmek için çocuklar gözetimde bulundurulmalıdır.
- Çalıştırma sırasında ve herhangi bir montaj, demontaj veya temizlemeden önce varsa bir arıza açısından, cihaz, gözetim olmadığında daima elektrik fişinden çekilmek yoluyla şebekeden ayrılır.
- Cihazı ve aksesuarlarını tutarken dikkat edin. Ekleri değiştirmeden önce hareket eden parçaların durmasını beklemek önemlidir.
- Keskin kesim bıçaklarını kullanırken, hazneyi boşaltırken ve temizlerken özen gösterin.
- Aksesuarı ve cihazı kullandıktan sonra, yiyecek ile temas eden tüm yüzeyleri/parçaları temizleyin. Lütfen "Temizlik ve bakım" bölümündeki talimatları izleyin.
- Cihazın bağlantı kablosu hasar görmüşse üreticinin merkez müşteri hizmetleri veya benzer şekilde nitelikte biri tarafından değiştirilmelidir. Düzgün olmayan onarımlar kullanıcılar için ciddi bir tehdit oluşturabilir.
- Bu cihaz, evde kullanılmak üzere tasarlanmıştır.

### Kullanmadan önce

Çalıştırma kılavuzunu dikkatlice okuyun. Cihazın kullanımı, bakımı ve güvenlik hakkında önemli bilgiler içermektedir. Güvenli bir yerde saklanmalıdır ve uygun olduğunda diğer kullanıcılara verilmelidir. Cihaz yalnızca amaçlanan kullanımlar için ve bu kullanıcı kılavuzuyla uygun olarak kullanılır. Cihazı kullanırken güvenlik bilgilerini göz önünde bulundurun.

## Teknik veriler

Şebeke gerilimi:	220-240 V~ 50/60 Hz
Elektrik tüketimi:	590-700 W
Korunma sınıfı:	II

## Ek güvenlik talimatları

- Cihazı yalnızca cihazın etiketinde gösterilen voltaj ile uyumlu olan alternatif akıma bağlayın. Kablo ve fiş kuru olmalıdır.
- Şebeke fişini kablodan veya ıslak ellerle prizden asla çekmeyin.
- Blender'ı yalnızca doğranacak yiyeceklerin içine yerleştirildiğinde açın. Yiyecekleri yalnızca cihaz durduğunda çıkarın.
- Çalıştırma ünitesini suya/yiyecek malzemelerinin içine sokmayın.
- Cihaz, aksesuar ve bağlantı kablosu ısı etkisinden korunmalıdır.
- Cihaz kullanım sırasında kilitlenirse, hemen kapatın ve meyve veya sebze parçası gibi şeyleri çıkarın.
- İşlemden önce sıcak yiyeceklerin / sıvıların yaklaşık 80°C (ölçme kabı (7)) kadar soğumasını bekleyin. Dikkat! Sıcak yiyecekleri/ sıvıları işlerken kaynar su ile yanma riski vardır.
- Şu durumlarda cihazı ve aksesuarı kullanmayı durdurun ve/veya şebeke fişini tamamen çekin:
  - Cihaz veya şebeke kablosu hasarlıdır
  - Cihazın düşürülmesinden veya benzer bir durumdan sonra herhangi bir arıza şüphesi varsa.Bu gibi durumlarda, cihazı onarıma gönderin.
- Cihazı ve aksesuarları dış yüzeylere koymayın.
- Yanlış kullanım, doğru olmayan işlem, düzgün olmayan onarım veya cihaz için tasarlanmamış aksesuarların kullanımından kaynaklanan hatalar nedeniyle sorumluluk kabul edilmez. Bu gibi durumlarda, cihaz garanti kapsamı dışında kalır.

## Kullanım

El blenderı, yumuşak meyve, pişmiş sebzeleri doğramak, bebek maması veya püre hazırlamak için kullanılabilir.

Aksesuarlar yiyecek ezme ve karıştırma, süt köpürtme veya çırpma için uygundur. Aksesuar parçaları için ayrıntılı uygulama seçenekleri

"Başlangıç" bölümünde bulunabilir. Diğer kullanım veya aşırı kullanım için uygun değildir.

Kullanım esnasında güvenlik talimatlarına uyun.

Yanlış kullanım, düzgün olmayan kullanım, kullanım için talimatların göz ardı edilmesi veya profesyonel olmayan tamirlerden kaynaklanan hasarlardan dolayı sorumluluk kabul edilmez. Bu gibi durumlarda cihaz garanti kapsamında dışındadır.

## Başlatma

Yiyeceklerle temas etmelerinden önce lütfen tüm parçaları "Temizlik ve bakım" bölümünde anlatıldığı gibi temizleyin.

### Püre çubuğu

El blenderı (5) yumuşak meyve, pişmiş sebzeleri doğramak, bebek maması veya püre hazırlamak için kullanılabilir. Büyük içerikler önceden kabaca doğranmalıdır.

- İstenilen yiyecek malzemesini hazırlayın ve yeteri derecede geniş, uzun ve sabit sağlanan hazne (7) gibi bir kap içine yerleştirin. Haznenin güvenli duruşunu sağlamak için kaymaz tabanı kullanın.
- **Not:** Havuçları veya benzer yiyecekleri doğrarken hazneyi yalnızca 600 ml kadar doldurun.
- **Dikkat!** Hazne (7) ısıya dayanıklı değildir. Dayanabileceği maksimum sıcaklık 80°C'dir. Sıcak yiyecekleri blendera koymadan önce soğuması için bekletin.

Hazneyi yiyecekleri saklamak için kullanmayın.

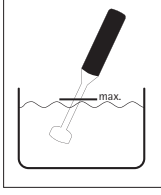
- **Cihazın fişinin çekili olduğundan emin olun.**

- Blender (5) sapını cihaz ünitesi bağlamasının altına ekleyin ve blenderdan (5) yerine sabitlendiği anlamına gelen bir oturma sesi duyana kadar cihaz ünitesi ile bastırın. Cihaz ünitesi ve blender arasında (5) boşluk olmamalıdır. Blender (5) cihazın içine sıkıca yerleşmelidir, sallanmamalıdır ve düşmemelidir.

Gerektiğinde, püre çubuğu (5) şaftını cihaz ünitesine basarken döndürün. Püre çubuğu (5) cihaz ünitesi ve kilit üzerine tık sesi ile oturur.

- Cihazın üzerindeki dönüş milini kullanarak istenilen hız ayarını seçin.





- Blenderi (5) yiyeceđin iinde tutun.  
**Dikkat:** cihazı kullanırken sıçrama meydana gelebilir. Sıçramanın meydana gelmemesi iin, blender (5) bıađının altı tamamen kaplanmış olmalıdır. Sıvı yiyecek malzemeleri ve gelişmiş dođrama iin cihaz her zaman biraz açılı tutulmalıdır. Sıcak yiyecek malzemeleri kullanıyorsanız, cihaz ünitesindeki yoğunlaşmadan kaçınmak iin cihaz iinde buhar tutmamaya dikkat edin. Gerekiyorsa, cihaz ünitesini ve ellerinizi küçük, temiz mutfak havlusu ile sıcak buhardan koruyun. Kaptaki buharı hemen silin.
- Cihaz fişini duvar prizine bađlayın.
- Cihazı bir elinizle sıkıca tutun ve düđme ❷ (2)'ye basılı tutun. Motor alıřmaya başlar.
- Yiyeceđiniz istediđiniz yoğunluđa ulařtıđında ve en fazla bir dakikadan sonra düđme ❷ (2)'yi bırakın. Alternatif olarak ayrıca cihazın hızını arttıran turbo düđmesine (3) **TURBO** basabilirsiniz .
- Motor ve ıkıřlar durana kadar bekleyin ve ardından blenderi (5) kaldırın.  
Cihazı uygun bir yüzeye koymadan önce her zaman mutlaka cihazın fişini prizden ekin.

### Kıyıcı

Kıyıcı ile, sođan, meyve, sert peynir, bitkiler, ceviz veya et kıyabilir ve ince dođrayabilirsiniz.

- Koruyucu kılıfı bıaktan ıkarmak iin:  
Paslanmaz bıađı (10) haznenin altında (9) kabın iine yerleřtirin.  
Paslanmaz bıađı (10) kabın altına yerleřene kadar evirin.
- **Dikkat:** Bıaklar keskindir. Bu nedenle, bıaklar kullanımda deđilken her zaman koruyucu kılıfı yerleřtirin.

Yiyeceđi hazneye (9) MAX iřaretini gemeyecek řekilde yerleřtirin ve entegre adaptr (8) st kısmına yerleřtirin.

Daha iyi sabitlik iin, kauuk kaymaz tabanı (11) haznenin (9) altına yerleřtirin.

**Dikkat:** Maksimum 200 ml ince sıvı ile doldurun.

- st kısımda adaptre (8) entegre edilmiř el blenderını cihaz nitesine yerleřtirin. Cihaz nitesinin bađlantılarını adaptrn (8) zerine haznenin (9) st kısmından kilitlendiđine dair oturma sesi gelene kadar bastırın.


Src nitesi ve blender arasında (8) bořluk olmayabilir.

- İstenilen hızı semek iin dnel halkayı (1) kullanın. Daha sert yiyecekler iin daha yksek bir hız kullanın.
- řebeke prizini bađladıktan sonra  dđmesine (2) bir ok kısa aralıkla istediđiniz sonuca ulařana kadar basın. Sre sırasında hazneyi (9) bir elinizle tutun. Alternatif olarak ayrıca cihazın hızını arttıran turbo dđmesine (3) TURBO basabilirsiniz Cihaz maksimum hızda alıřır.
- İstenilen sonuca ulařıldıđında, motor ve bıađın durmasını bekleyin ve řebeke prizini ekin.
- Kilit ama dđmesine (4) basarak cihaz nitesini st kısmından geveřetin. Ardından st kısmı (8) hazneden kaldıracabilirsiniz ve bıađı ıkarabilirsiniz.
- Hazneyi yiyecekleri saklamak iin kullanmayın.

## St kprtc


St kprtc ile, cappuccino, latte macchiato veya stl tatlılar iin st kprtebilirsiniz.

- Adaptr (12) st kprtcsnn (14) iine hafif baskıyla yerleřtirerek ekleyin Adaptr (12) yerine oturur.
- Adaptr (12) cihaz nitesinin altına ekleyin ve st kprtc (14) cihaz nitesine oturma sesi duyularak kilitlenene kadar ittirin. Src nitesi ve blender arasında (12) bořluk olmayabilir. St kprtc (14) cihaza sıkıca oturmalıdır ve geveřmemelidir veya dřmemelidir.
- St hazneye yksekten dkn ve st kprtcy (14) hazneye bořaltın.

- İstenilen hızı seçmek için hız ayarını (1) kullanın. Cihazın fişini bağladıktan sonra, istenilen sonuca ulaşılan kadar (2)  düğmesine basın. Alternatif olarak ayrıca cihazın hızını arttıran turbo düğmesine (3) **TURBO** basabilirsiniz Cihaz maksimum hızda çalışır.
- Süt köpürtücüsünü (14) yavaş hareketlerle çevirin. Köpük yükseldikçe, süt köpürtücüsünü (14) yukarıya doğru kaldırın böylece yalnızca yüzeyin altında çalışır.
- İstenilen sonuca ulaşıldığında, motor ve bıçağın durmasını bekleyin ve cihazın prizini çekin.
- Kilit açma düğmesine (4) basarak cihaz ünitesinden adaptörü (12) gevşetin. Adaptörü (12) süt köpürtücüsünden (14) çıkarın.

## Çırpıcı

Çırpıcı ile çırpılmış krema, çorba, sos veya mayonez hazırlayabilirsiniz.

- Adaptörü (12) çırpıcının (13) içine hafif baskıyla yerleştirerek ekleyin Adaptör (12) yerine oturur.
- Adaptörü (12) cihaz ünitesinin altına yerleştirin ve çırpıcının cihaz ünitesine oturma sesi duyulup kilitlenene kadar ittirin. Sürücü ünitesi ve blender arasında (12) boşluk olmayabilir. Çırpıcı (13) cihaza sıkıca oturmalıdır ve gevşememelidir veya düşmemelidir.
- İçeriği hazneye koyun ve çırpıcıyı (13) yerleştirin.
- İstenilen hızı seçmek için hız ayarını (1) kullanın. Şebeke fişini bağladıktan sonra, istenilen sonuca ulaşılan kadar (2)  düğmesine basın. Alternatif olarak cihazın hızını arttıran turbo düğmesine (3) **TURBO** basabilirsiniz. Böylece cihaz maksimum hızda çalışır.
- İstenilen sonuca ulaşıldığında, motor ve çırpıcının (13) durmasını bekleyin ve cihazın fişini çekin.
- Kilit açma düğmesine (4) basarak cihaz ünitesinden adaptörü (12) gevşetin. Adaptörü (12) çırpıcıdan (13) çıkarın.

## **Temizleme ve bakım**

Kullandıktan sonra Őebeke fiŐini hemen ekin.

Blenderın(5) alıŐmasına hasar vermesini engellemek iin kullanımdan sonra her zaman blenderı(5) temizleyiniz.

Őn temizlik iin, blenderın sıcak su haznesinde kısa bir sűre alıŐmasını saĐlayın.

Blender (5) kullanım sırasında cihaza kilitlenir ve ancak serbest bırakma (4) dűğmesine basılarak ıkarılabilir. Blender (5) artık kaldırılabilir.

Gűvenli kullanım iin, pűre ubuĐunu (5) koruma kılıfına (6) koyun.

Aksesuarı kullanımdan sonra hemen temizleyin, aksi takdirde kalan yiyecekler aksesuara zarar verebilir.

Herhangi bir aŐındırıcı temizleme maddesi kullanmayın.

	 Bulaşık makinesine dayanıklı	 Akan su altında temizlenebilir	 Kuru bir bezle temizleyin.
Çalıştırma ünitesi	—	—	✓
Püre çubuğu (5)	✓	✓	✓
Koruma kılıfı (6)	—	✓	✓
Kaymaz tabanlı ölçme haznesi (7)	✓	✓	✓
Entegre adaptörlü üst parça (8)	—	—	✓
Hazne (9)	✓	✓	✓
Paslanmaz çelik bıçak (10)	✓	✓	✓
Kaymaz taban (11)	—	✓	✓
Adaptör (12)	—	—	✓
Çırpıcı (13)	✓	✓	✓
Süt köpürtücü (14)	✓	✓	✓

**Türkiye için Ek Tanıtma ve Kullanma Talimatları**

**İthalatçı Firma:**

GROUPE SEB ISTANBUL A.Ş.

Dereboyu Cad. Bilim Sok.

Sun Plaza No:5 Kat:2

34398 Maslak / İstanbul

TÜRKİYE

Tüketici Hizmetleri Danışma Hattı:

0850 222 40 50

**İmalatçı Firma:**

WMF Consumer Electric GmbH

Messerschmittstr. 4, D-89343

Jettingen-Scheppach

Tel. +49 (0) 82 25-30 80-0,

Fax +49 (0)82 25-30 80-100

Web: www.wmf.de

E-mail: info@wmf-ce.de

ILN 42 11129 00000 0

WEEE-Reg.Nr. DE 31 491 472

**Taşıma ve Nakliye Sırasında**

**Dikkat Edilecek Hususlar:**

a. Ürününüzü dolu veya boş kullanırken, düz ve kaygan olmayan zeminler üzerinde durmasını sağlayınız.

b. Ürünü bir zemine koyarken ürün ile zemin temasının hızlı ya da sert olmamasını

sağlayınız aksi takdirde ürün zarar görebilir.

c. Taşıma veya nakliye sırasında ürünün boş ve kuru olmasını sağlayınız, titreşime ve darbeye maruz kalmayacak bir koruma veya ambalaj ile bu işlemin yapılması gerekmektedir.

**Kullanım Hatalarına İlişkin Bilgiler:**

Ürünün amacına uygun olarak kullanılmaması durumunda ürün ve/veya kişiler zarar görebilir. Tanıtma ve kullanma kılavuzu okunmalı ve ürün bu talimatlara uygun olarak kullanılmalıdır. Ürün, ticari amaçlarla kullanılmamalıdır. Bu tür durumlarda garanti prosedürü uygulanamaz. Üründe oluşacak fiziki hatalar (kırık, çatlak v.b) garanti kapsamında olmayıp, tüketici sorumluluğundadır.

**Kullanım Ömrü Bilgisi:**

13/6/2014 tarihli ve 29029 sayılı Resmî Gazete'de yayımlanan Satış Sonrası Hizmetler Yönetmeliği eki listede tespit ve ilan edilen kullanım ömrü 7 YIL'dır.

### **Enerji Tüketimi Açısından Verimli Kullanıma İlişkin Bilgiler:**

Kısıtlı enerji kaynaklarımızı verimli kullanmak adına, ürününüzü aktif olarak kullanmadığınız sürece fişten çekiniz, standby özelliği olan modellerde ürünü stanby modunda bırakmamaya özen gösteriniz.

### **Ürünün Montajı:**

Ürünün montajı için teknik kişiye ihtiyaç yoktur, tanıtma ve kullanma kılavuzundaki talimatlara göre ürünü kullanıma hazır hale getirebilirsiniz. Ürününüzü ılık nemli bez ile temizledikten sonra güvenle kullanabilirsiniz.

### **Müşteri Hizmetleri Danışma Hattı:**

0850 222 40 50

Güncel yetkili servis iletişim bilgileri ve yedek parça malzeme temini için yukarıda iletişim bilgileri bulunan WMF Müşteri Hizmetleri ile iletişime geçebilirsiniz. Tüketiciler, şikayet ve itirazları konusundaki başvurularını tüketici mahkemelerine ve tüketici hakem heyetlerine yapabileceklerdir.

Ürünün 28835 sayılı 28 Kasım 2013 tarihli Tüketicinin Korunması Hakkında Kanun'da tanımlanmış ve "Ayıplı Mal" olarak nitelendirilen kapsama girmesi durumunda;  
(1) Malın ayıplı olduğunun anlaşılması durumunda tüketici;  
a) Satılanı geri vermeye hazır olduğunu bildirerek sözleşme den dönme,  
b) Satılanı alıkoyup ayıp oranında satış bedelinden indirim isteme,  
c) Aşırı bir masraf gerektirmediği takdirde, bütün masrafları satıcıya ait olmak üzere satılanın ücretsiz onarılmasını isteme,

ç) İmkân varsa, satılanın ayıpsız bir misli ile değiştirilmesini isteme, seçimlik haklarından birini kullanabilir.

(2) Ücretsiz onarım veya malın ayıpsız misli ile değiştirilmesi hakları üretici veya ithalacıya karşı da kullanılabilir. Bu fıkradaki hakların yerine getirilmesi konusunda satıcı, üretici ve ithalatçı müteselsilen sorumludur. Üretici veya ithalatçı, malın kendisi tarafından piyasaya sürülmesinden sonra ayıbın doğduğunu ispat ettiği takdirde sorumlu tutulmaz.

(3) Ücretsiz onarım veya malın ayıpsız misli ile değiştirilmesinin satıcı için orantısız güçlükleri beraberinde getirecek olması hâlinde tüketici, sözleşmeden dönme veya ayıp oranında bedelden indirim haklarından birini kullanabilir. Orantısızlığın tayininde malın ayıpsız değeri, ayıbın önemi ve diğer seçimlik haklara başvurma hakkının tüketici açısından sorun teşkil edip etmeyeceği gibi hususlar dikkate alınır.

(4) Ücretsiz onarım veya malın ayıpsız misli ile değiştirilmesi haklarından birinin seçilmesi durumunda bu talebin satıcıya, üreticiye veya ithalacıya yöneltilmesinden itibaren azami otuz iş günü, konut ve tatil amaçlı taşınmazlarda ise altmış iş günü içinde yerine getirilmesi zorunludur. Ancak, bu Kanunun 58 inci maddesi uyarınca çıkarılan yönetmelik eki listede yer alan mallara ilişkin, tüketicinin ücretsiz onarım talebi, yönetmelikte belirlenen azami tamir süresi içinde yerine getirilir. Aksi hâlde tüketici diğer seçimlik haklarını kullanmakta serbesttir.

(5) Tüketicinin sözleşmeden dönme veya ayıp oranında bedelden indirim hakkını seçtiği durumlarda, ödemiş olduğu bedelin tümü veya bedelden yapılan indirim tutarı derhâl tüketiciye iade edilir.











MÜŞTERİ HİZMETLERİ MERKEZİ  
**0850 222 40 50**

[www.wmf.com.tr](http://www.wmf.com.tr)

GROUPE SEB ISTANBUL A.Ş.  
Dereboyu Cad. Bilim Sok. Sun Plaza  
No: 5 K: 2 34398 MASLAK / İSTANBUL / TÜRKİYE

Çağrı merkezimizden hizmet almak için **444 40 50** numarasından bizlere ulaşabilirsiniz.  
Yetkili servislerimizi öğrenmek için **444 40 50** numarasını arayabilir veya  
[www.wmf.com.tr](http://www.wmf.com.tr) web sitemizi ziyaret edebilirsiniz.

You may reach us from **444 40 50** to get service from our call center. You may call the  
call center number or visit [www.wmf.com.tr](http://www.wmf.com.tr) to learn about authorized service partners.

Kullanım Kılavuzu Onay  
Kaşe ve İmza

Seri No:

Kullanım Kılavuzunu Teslim Aldım  
Tüketici  
Ad Soyad, İmza

Seri No:

